

# ภาพกิจกรรม

## โครงการปรับปรุงระบบสายดินตู้น้ำเย็นของโรงเรียนในเขตพื้นที่ใกล้เคียง



โรงเรียนเทศบาล 3 วัดนครอินทร์



อาจารย์ได้สำรวจการติดตั้งตู้น้ำเย็นและตรวจเช็คสายดิน



ทำการเดินท่อสายกราวด์ ติดตั้งแท่งกราวด์ตามจุดที่เหมาะสม และตรวจสอบการทำงานของเครื่องอีกครั้ง



โรงเรียนสมร โกฏิ



ตู้น้ำที่ไม่มีสายดินหรือชำรุด เป็นอันตรายต่อผู้ใช้ได้



สายดินก่อนทำการปรับปรุงซึ่งอาจทำให้เกิดอันตรายได้



เปลี่ยนสายใหม่



สายไฟตู้น้ำเย็นที่ต่อเข้ากับเบรกเกอร์ ก่อนการปรับปรุง



เดินท่อร้อยสายป้องกันสายไฟชำรุดและเปลี่ยนสายไฟใหม่



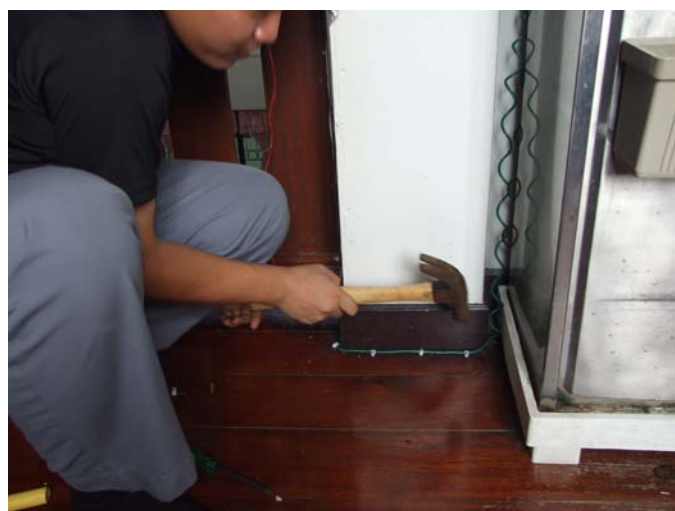
โรงเรียนอนุบาลวัฒนผล



สายไฟตู้น้ำเย็นก่อนการปรับปรุง



สายไฟต้องให้ปลั๊กตัวผู้ที่มีสายดินด้วย



เดินสายดินให้กับตู้น้ำดื่มให้เรียบร้อย



วัดค่าให้ได้ตามมาตรฐานความปลอดภัย



หลังการติดตั้งเสร็จเรียบร้อย



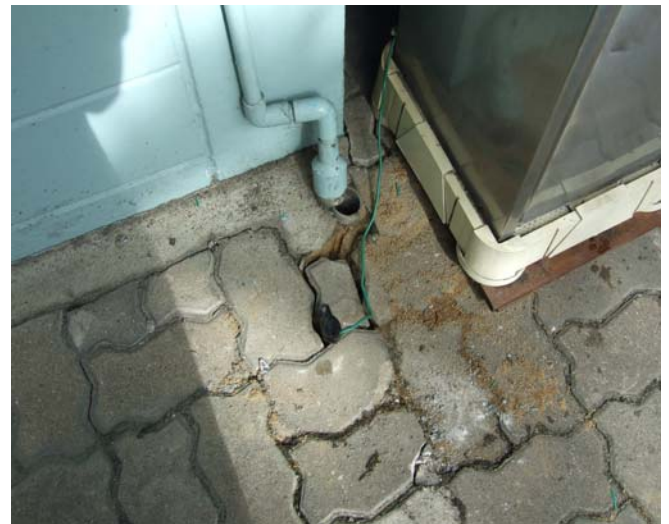
โรงเรียนอนุบาลเพื่อนเด็ก



ติดตั้งแท่งกรวดขึ้นมาใหม่



จุดยึดสายดิน



หลังติดตั้งแท่งกรา



โรงเรียนวัดฝาง



สำรวจเพื่อหาจุดที่ทำการติดตั้งสายดิน



ติดตั้งแผงกราวด์



เก็บเครื่องเข้าตำแหน่งเดิม



เปิดเครื่องหลังการติดตั้งสายดินเพื่อตรวจสอบการทำงานของเครื่อง